

## 1ch 直流電圧変換器

モデル: **SF1V**

## ■形名

SF1V-□□□-□-□

## 入力信号

- 01: 0~1 V DC
- 02: 0~5 V DC
- 03: 1~5 V DC
- 04: 0~10 V DC
- 05: 0~10 mV DC
- 06: -10~10 mV DC
- 07: 0~50 mV DC
- 08: 0~60 mV DC
- 09: 0~100 mV DC

## 入力サンプリング周期

- 01: 25 ms
- 02: 125 ms
- 03: 250 ms

## 出力信号

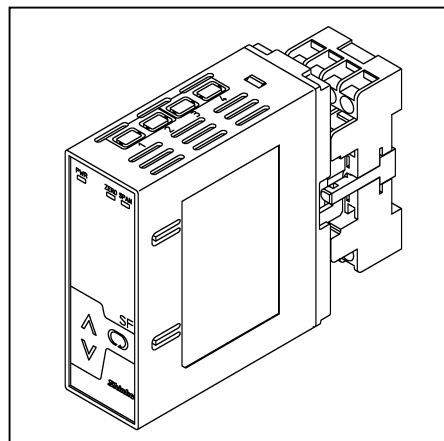
- 01: 4~20mA DC
- 02: 0~20mA DC
- 03: 0~12mA DC
- 04: 0~10mA DC
- 05: 1~5 mA DC
- 06: 0~1V DC
- 07: 0~5V DC
- 08: 1~5V DC
- 09: 0~10V DC

## ソケット

- 1: 端子ネジ脱落防止機能  
フィンガープロテクト付(Y端子対応)
- 2: 丸端子対応

## 電源電圧

- 0: 100~240V AC
- 1: 24V AC/DC



## ■出力仕様

## 直流電流

出力レンジ	許容 負荷抵抗	ゼロ 調整範囲	スパン 調整範囲
4~20mA DC	700Ω 以下	-5~5%	95~105%
0~20mA DC	700Ω 以下	0~5%	95~105%
0~12mA DC	1.2kΩ 以下	0~5%	95~105%
0~10mA DC	1.2kΩ 以下	0~5%	95~105%
1~5mA DC	2.4kΩ 以下	-5~5%	95~105%

## 直流電圧

出力レンジ	許容 負荷抵抗	ゼロ 調整範囲	スパン 調整範囲
0~1V DC	100Ω 以上	0~5%	95~105%
0~5V DC	500Ω 以上	0~5%	95~105%
1~5V DC	500Ω 以上	-5~5%	95~105%
0~10V DC	1kΩ 以上	0~5%	95~105%

## ■ご注文方法

形名と入力レンジをご指定ください。例: SF1V-010101-1-0

工場出荷時

入力信号	0~1V DC
出力信号	4~20mA DC
入力サンプリング周期	25ms

## ■入力仕様

入力信号:

直流電圧入力	入力抵抗	許容信号抵抗
0 ~ 1 V DC	1MΩ	2 kΩ 以下
0 ~ 5 V DC	1MΩ	100Ω 以下
1 ~ 5 V DC	1MΩ	100Ω 以下
0 ~ 10 V DC	1MΩ	100Ω 以下
0 ~ 10 mV DC	1MΩ	20Ω 以下
-10 ~ 10 mV DC	1MΩ	40Ω 以下
0 ~ 50 mV DC	1MΩ	200Ω 以下
0 ~ 60 mV DC	1MΩ	200Ω 以下
0 ~ 100 mV DC	1MΩ	200Ω 以下

## ■性能

基準精度: 入力スパンの±0.2%以内(周囲温度 23°C)

入力サンプリング周期: 25ms, 125ms, 250ms (指定)

応答時間: 65ms(typ.)(0→90%)(入力サンプリング 25ms)

225ms(typ.)(0→90%)(入力サンプリング 125ms)

425ms(typ.)(0→90%)(入力サンプリング 250ms)

温度係数: ±0.015%/°C以下

絶縁抵抗: 入力-出力-電源間 500V DC 10MΩ 以上

耐電圧: 入力-出力-電源間 2.0kV AC 1 分間

## ■一般機構

ケース：難燃性樹脂，色：ライトグレー

パネル：メンブレンシート

調整：前面のキーによるモード設定

- (1) モードキーを押すと ZERO ランプ点灯。  
出力 ZERO 調整モードになります。
- (2) 出力 ZERO 調整モードでモードキーを押すと SPAN ランプ点灯。出力 SPAN 調整モードになります。
- (3) モードキーを押すと (1)に戻ります。  
モードキーを 3 秒押す，または 30 秒放置で運転モードに戻ります。

表示：PWR ランプ 緑色

電源投入時点灯

不揮発性メモリ異常時約 0.5 秒周期で点滅

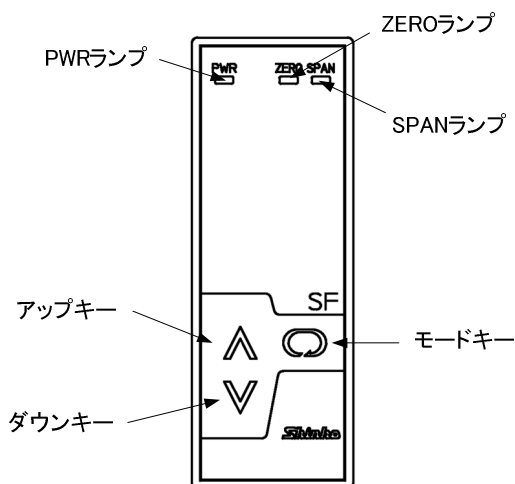
入力異常時約 0.25 秒周期で点滅

：ZERO ランプ 黄色

出力 ZERO 調整モード時点灯

：SPAN ランプ 黄色

出力 SPAN 調整モード時点灯



## ■設置仕様

電源電圧：100~240V AC 50/60Hz

24V AC/DC 50/60Hz

許容電圧範囲：85~264V AC

20~28V AC/DC

消費電力：約 6VA

周囲温度：-5~55°C

周囲湿度：35~85%RH (ただし，結露しない事)

質量：約 190g(ソケット含む)

取付方式：DIN レール取付方式

外形寸法：W30×H88×D108mm(ソケット含む)

## ■付属機能

停電対策：不揮発性 IC メモリでデータをバックアップ

自己診断：ウォッチドッグタイマで CPU を監視。計器が異常と判断した場合，出力を OFF にし計器を初期状態する。

## ■環境仕様

RoHS 指令対応

## ■設定

ファンクション・キー

(1) UP キー：数値の増加

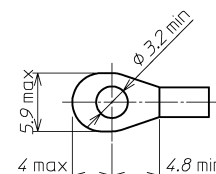
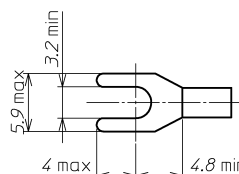
(2) DOWN キー：数値の減少

(3) MODE キー：運転モードから調整モードへの切り替え  
および調整値の登録

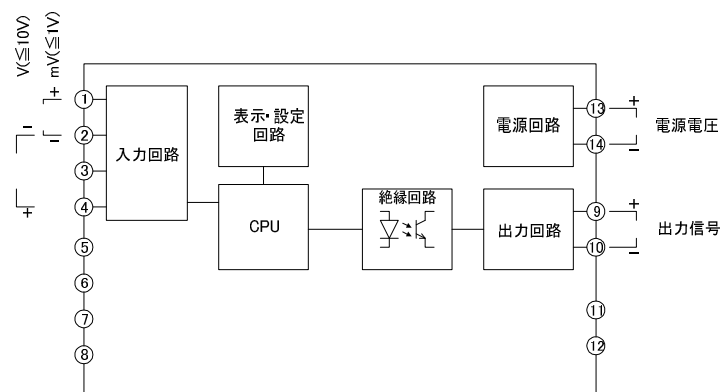
## ■推奨圧着端子

Y 端子

丸端子



## ■回路構成・端子配列



## ■外形寸法(単位: mm)

